

Мурманская региональная инвестиционная энергетическая конференция



24 мая 2017 года
г. Мурманск



ТАРИФНОЕ РЕГУЛИРОВАНИЕ ЭЛЕКТРОСЕТЕВЫХ УСЛУГ В МУРМАНСКОЙ ОБЛАСТИ

Председатель Комитета по тарифному
регуливанию Мурманской области

Губинский Владимир Александрович





Постановление Правительства РФ от 29.12.2011 № 1178
«О ценообразовании в области регулируемых цен (тарифов) в электроэнергетике»

Распоряжение Правительства РФ от 03.04.2013 № 511-р
«Стратегия развития электросетевого комплекса Российской Федерации»

Распоряжение Правительства РФ от 30.06.2012 № 1144-р «План мероприятий («дорожная карта») «Повышение доступности энергетической инфраструктуры»

Тарифы на услуги по передаче электрической энергии

Единые (котловые)
тарифы на территории субъекта
Российской Федерации

Индивидуальные тарифы
для взаиморасчетов между сетевым
организациями



34

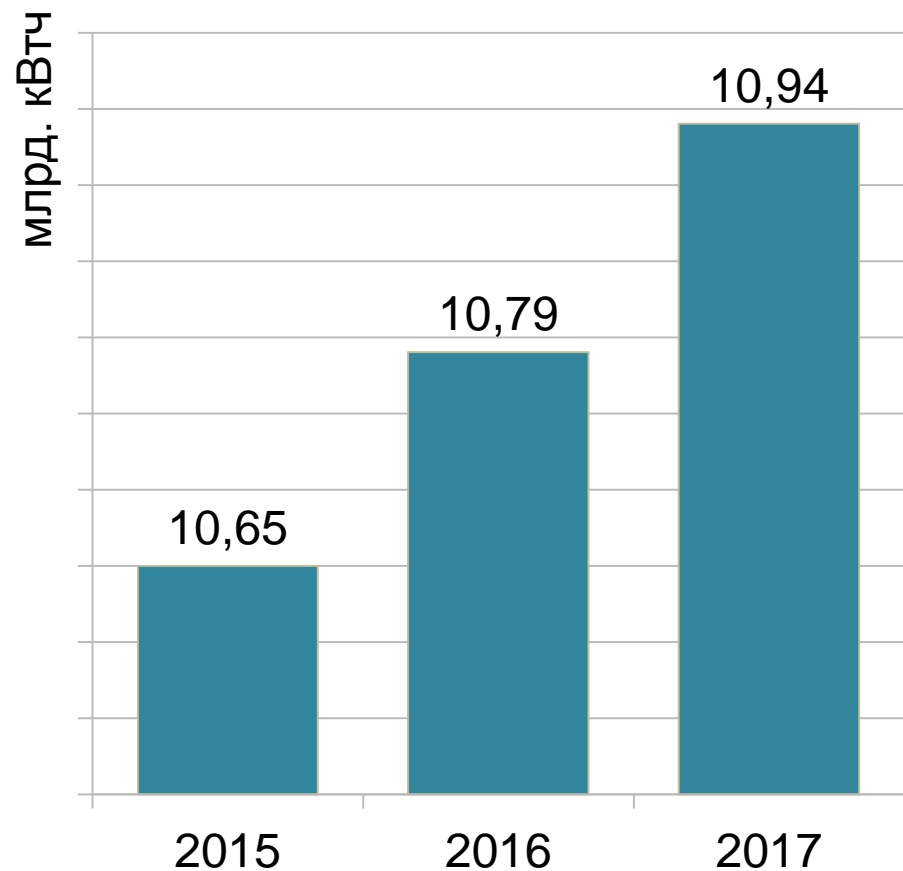
Постановление
Правительства РФ
от 28.02.2015 № 184

16

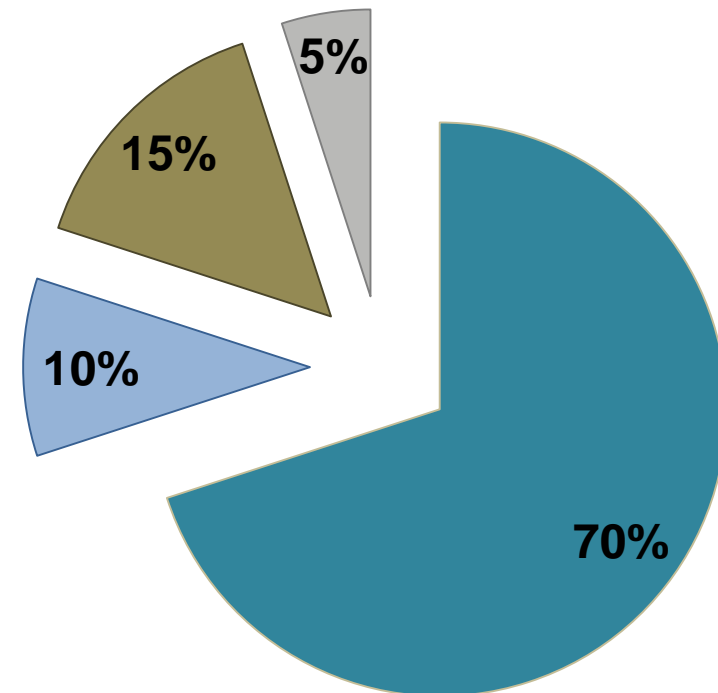
Филиал ПАО «МРСК Северо-Запада» «Колэнерго»
АО «Оборонэнерго»
АО «Мурманская областная электросетевая компания»
АО «Мурманэнергосбыт»
АО «Мончегорские электрические сети»
МУП «Апатитская электросетевая компания»
МУП «Городская электрическая сеть» ЗАТО г. Островной
МУП «Кировская горэлектросеть»
УМПП «Горэлектросеть» ЗАТО Александровск
АО «Апатит»
ОАО «Российские железные дороги»
АО «Мурманский морской рыбный порт»
АО «Кольская ГМК»
ООО «Мурманская судовой верфь-Энергосеть»
ООО «ФинСан»
ООО «Сатка Энерго»



ДИНАМИКА ПОЛЕЗНОГО ОТПУСКА



Структура потребителей (в среднем за 2015-2017 гг.)

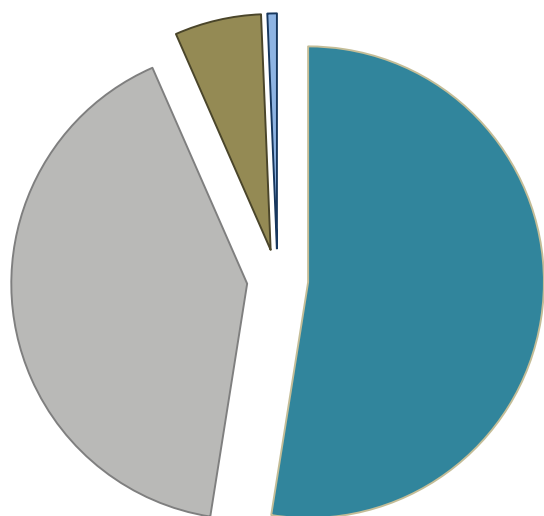


- Крупные потребители (70%)
- Население (10%)
- Мелкий и средний бизнес (15%)
- Бюджетные организации (5%)

СТРУКТУРА ЗАТРАТ СЕТЕВЫХ ОРГАНИЗАЦИЙ МУРМАНСКОЙ ОБЛАСТИ



Наименование	Доля в необходимой валовой выручке, %	
	2015 год	2016 год
Расходы на содержание сетей	52,50	49,20
Расходы на компенсацию потерь	13,62	14,50
Расходы ФСК	27,30	30,00
Капитальные вложения из прибыли	5,93	5,73
Выпадающие доходы, связанные с осуществлением технологического присоединения	0,65	0,57



- Расходы ФСК
- Расходы на содержание сетей
- Капитальные вложения из прибыли
- Выпадающие доходы, связанные с осуществлением технологического присоединения



Сбалансированность тарифных решений

Инвестиционная привлекательность региона

Компенсация сетевым организациям выпадающих доходов, связанных с технологическим присоединением к электрическим сетям

Поддержка реализации инвестиционных программ за счет включения в необходимую валовую выручку сетевых организаций расходов на капитальные вложения из прибыли

СВЕДЕНИЯ ОБ ОСУЩЕСТВЛЕНИИ ТЕХНОЛОГИЧЕСКОГО ПРИСОЕДИНЕНИЯ



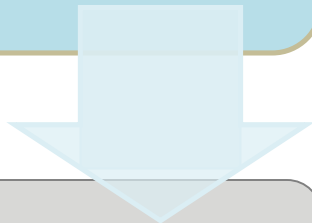
Сетевая организация	2013 год		2014 год		2015 год	
	Количество	Мощность	Количество	Мощность	Количество	Мощность
	шт.	кВт	шт.	кВт	шт.	кВт
Филиал ПАО «МРСК Северо-Запада» «Колэнерго»	56	5 658,60	83	19 940,99	182	32 660,90
АО «Мурманская областная электросетевая компания»	409	10 269,63	722	9 484,17	469	14 662,03
МУП «Кировская горэлектросеть»	14	607,00	23	2 250,00	24	2 174,06
АО «Мурманэнергосбыт»	0	0,00	37	687,60	93	2 133,38
АО «Мончегорские электрические сети»	21	1 089,09	62	3 548,89	42	2 031,35
МУП «Апатитская электросетевая компания»	27	1 477,50	26	1 110,70	27	1 192,00
УМПП «Горэлектросеть» ЗАТО Александровск	16	185,80	26	666,74	23	986,50
АО «Мурманский морской рыбный порт»	2	102,00	0	0,00	2	300,00
АО «Оборонэнерго»	59	2 775,54	51	7 648,99	0	0,00
Итого	604	22 165,16	1 030	45 338,08	862	56 140,22

Несмотря на увеличение объема присоединяемой мощности, в связи с внедрением энергоэффективных технологий на предприятиях, аналогичного фактического роста потребления в регионе не происходит



ФЕДЕРАЛЬНЫЙ ЗАКОН ОТ 30.12.2015 № 450-ФЗ

Стандартизированные тарифные ставки
рассчитываются и устанавливаются органами
исполнительной власти субъектов Российской Федерации в области
государственного регулирования тарифов
едиными для всех территориальных сетевых организаций
на территории субъекта Российской Федерации



Исключает принятие дополнительного решения органов
регулирования по отдельным сетевым компаниям
и сокращает срок заключения договора на
технологическое присоединение



Снижение платы за технологическое присоединение

- 2009 г. – введены льготы для заявителей до 15 кВт
- 2011 г. – исключены из платы расходы, связанные с развитием существующей инфраструктуры
- 2012 г. – исключен из платы налог на прибыль, мероприятия по АСКУЭ, РЗА и ПА (релейной защите и противоаварийной автоматике), телемеханики и связи
- 2015 г. – заявители до 150 кВт оплачивают не более 50% строительства «последней мили»
- 2017 г. – заявители до 150 кВт не оплачивают строительство «последней мили»

Льготные условия подключений

- для заявителей с присоединяемой мощностью до 15 кВт включительно при присоединении по 3-й категории надежности, а также при соблюдении условий территориальной удаленности плата за технологическое присоединение составляет не более 550 рублей
- для юридических лиц или индивидуальных предпринимателей в целях присоединения энергопринимающих устройств максимальной мощностью свыше 15 и до 150 кВт включительно предоставляется беспроцентная рассрочка платежа за техприсоединение в размере 95 процентов платы за техприсоединение с условием ежеквартального внесения платы равными долями от общей суммы рассрочки до 3 лет со дня подписания сторонами акта об осуществлении технологического присоединения
- для заявителей с присоединяемой максимальной мощностью не более чем 150 кВт с 1 октября 2015 года исключаются из платы за технологическое присоединение расходы по строительству «последней мили» в размере 50%, а с 1 октября 2017 года – в полном объеме

Определение порядка компенсации выпадающих доходов

Приказом ФСТ России от 11.09.2014 № 215-э/1 утверждены Методические указания по определению выпадающих доходов, связанных с осуществлением технологического присоединения к электрическим сетям

- определен перечень расходов, относящихся к выпадающим доходам, связанным с технологическим присоединением, которые подлежат компенсации за счет тарифов на услуги по передаче электрической энергии
- определен порядок расчета выпадающих доходов



Предложение Комитета

Установление стандартизированной тарифной ставки С1 в расчете на одно технологическое присоединение

Определение на федеральном уровне дифференциации стандартизированных тарифных ставок

Определение на федеральном уровне перечня расходов, учитываемых в стоимости строительства «последней мили»

Обоснование

Отсутствует прямая зависимость расходов на выполнение ТСО организационных мероприятий от объема присоединяемой мощности

Сейчас: чем больше присоединяемая мощность, тем больше расходы, рассчитанные по ставке С1 (руб./кВт), превышают реальные затраты ТСО на выполнение организационных мероприятий

Позволит обеспечить единообразие стандартизированных тарифных ставок

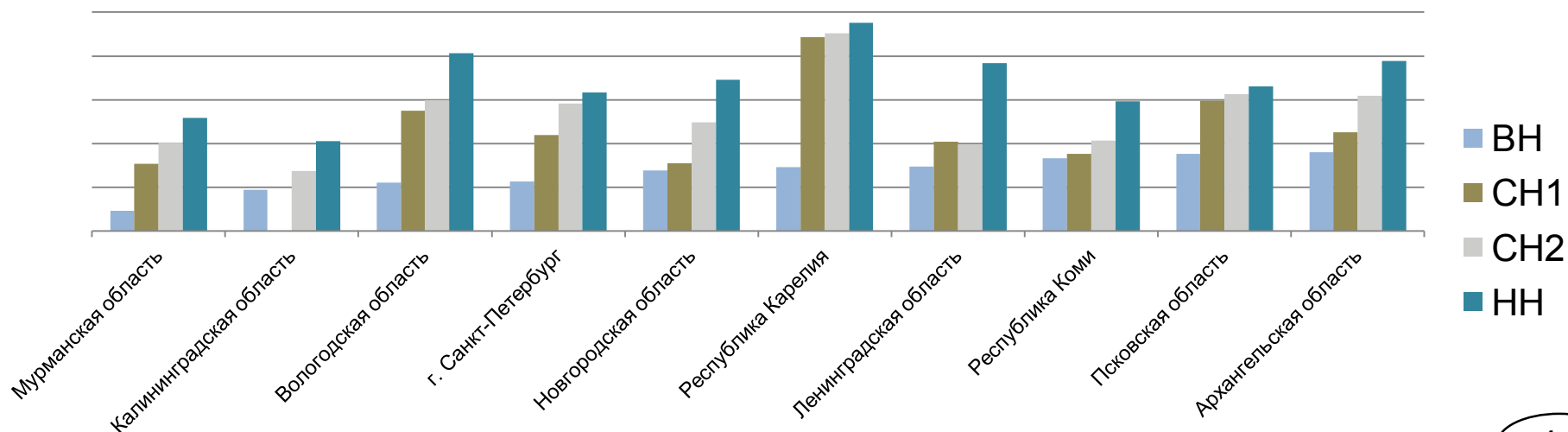
Позволит исключить неоднозначность толкования понятия «расходы на строительство» и обеспечить экономическую обоснованность включения (исключения) тех или иных затрат в состав платы за технологическое присоединение

Повышение прозрачности уровня платы за технологическое присоединение

ТАРИФЫ НА УСЛУГИ ПО ПЕРЕДАЧЕ ЭЛЕКТРИЧЕСКОЙ ЭНЕРГИИ ПО СЕВЕРО-ЗАПАДНОМУ ФЕДЕРАЛЬНОМУ ОКРУГУ



Северо-Западный Федеральный округ Российской Федерации	Одноставочный тариф (2 полугодие 2016 года)			
	ВН	СН1	СН2	НН
Мурманская область	0,45704	1,53856	2,01381	2,58110
Калининградская область	0,93956	-	1,36889	2,06098
Вологодская область	1,10322	2,75300	2,99055	4,06168
г. Санкт-Петербург	1,13743	2,18916	2,91502	3,17120
Новгородская область	1,39015	1,54840	2,47934	3,46015
Республика Карелия	1,46649	4,43514	4,51573	4,75857
Ленинградская область	1,46947	2,04154	1,98060	3,83841
Республика Коми	1,65900	1,77000	2,07200	2,97100
Псковская область	1,76160	2,97832	3,12602	3,30329
Архангельская область	1,80842	2,25850	3,08995	3,88922



КОМИТЕТ ПО ТАРИФНОМУ РЕГУЛИРОВАНИЮ МУРМАНСКОЙ ОБЛАСТИ



24 мая 2017 года
г. Мурманск

СПАСИБО ЗА ВНИМАНИЕ

Председатель Комитета по тарифному
регулированию Мурманской области

Губинский Владимир Александрович

